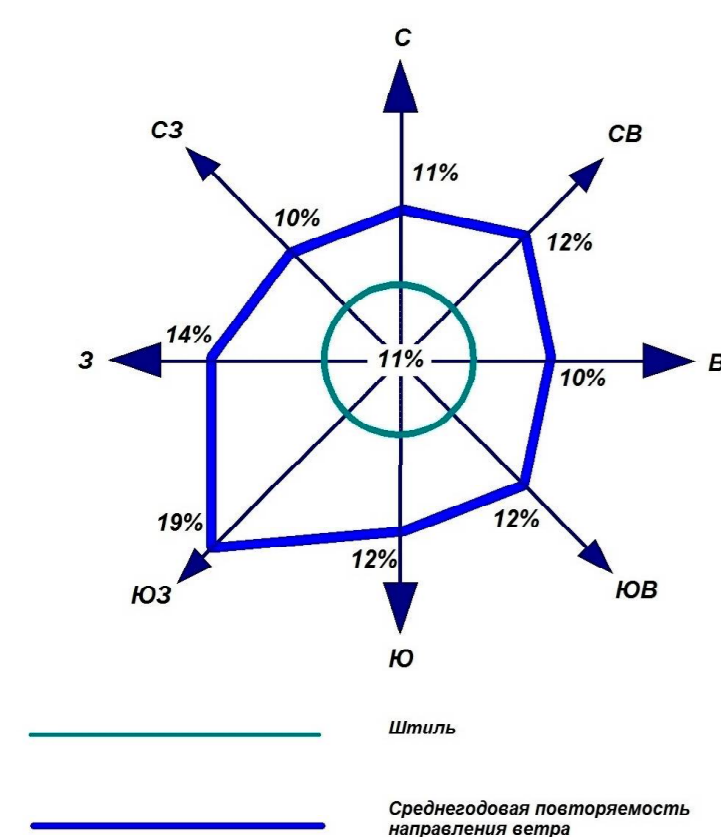
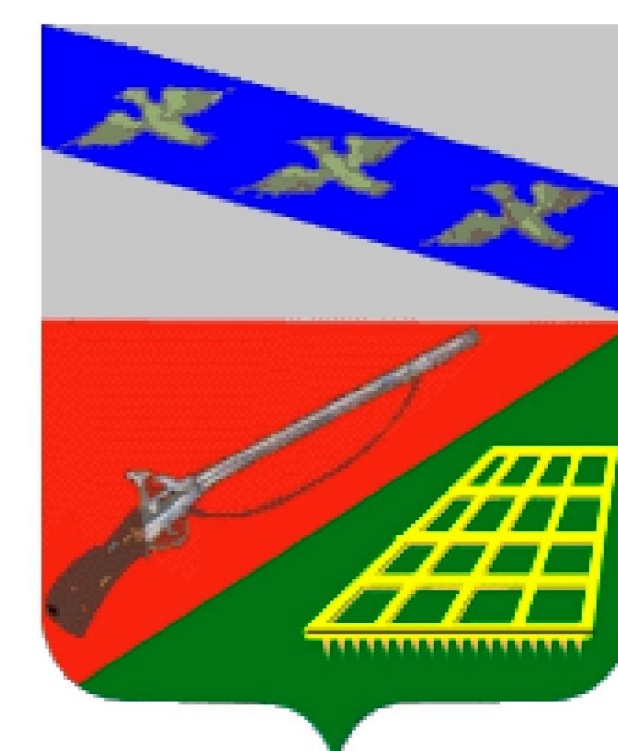


# Курская область Фатежский район Молотычевский сельсовет

## Правила землепользования и застройки



Карта границ зон с особыми условиями использования территории муниципального образования

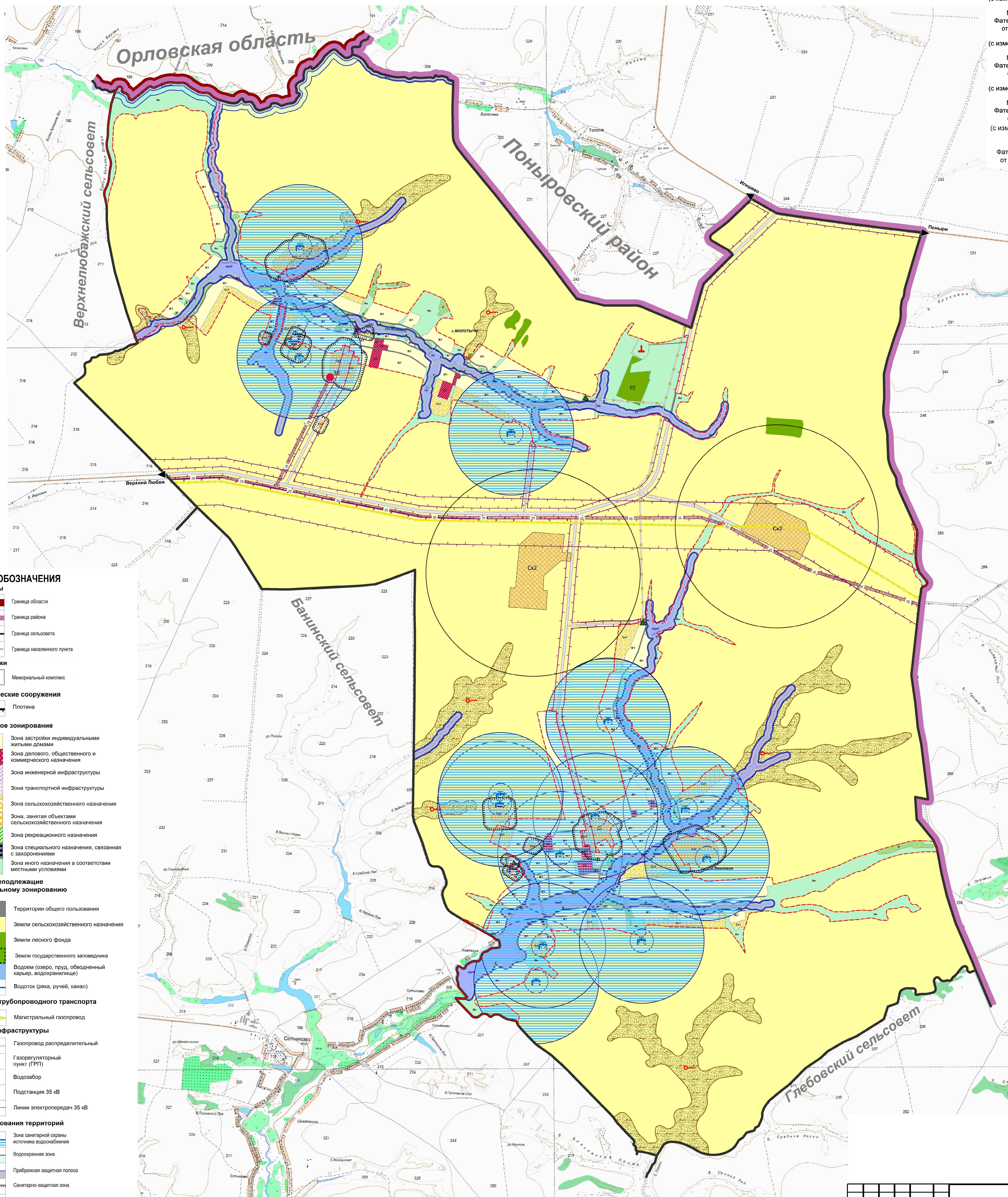
Утверждены  
Решением Собрания  
депутатов  
Молотычевского сельсовета  
Фатежского района  
Курской области  
от « 14 марта 2012 г. № 36

(с изменениями, внесенными решением  
Собрания депутатов  
Молотычевского сельсовета  
Фатежского района Курской области  
от « 05 » сентября 2014 г. № 81/1)

(с изменениями, внесенными решением  
Собрания депутатов  
Молотычевского сельсовета  
Фатежского района Курской области  
от « 21 » июня 2016 г. № 25/1)

(с изменениями, внесенными решением  
Собрания депутатов  
Молотычевского сельсовета  
Фатежского района Курской области  
от « 01 » июня 2017 г. № 49/1)

(с изменениями, внесенными решением  
Собрания депутатов  
Молотычевского сельсовета  
Фатежского района Курской области  
от « 31 » октября 2018 года № 91)



### УСЛОВНЫЕ ОБОЗНАЧЕНИЯ

#### Границы

- Граница области
- Граница района
- Граница сельсовета
- Граница населенного пункта

#### Памятники

- Мемориальный комплекс

#### ОКС Гидротехнические сооружения

- Плотина

#### Градостроительное зонирование

- Ж1 Зона застройки индивидуальными жилыми домами
- Зона делового, общественного и коммерческого назначения
- И Зона инженерной инфраструктуры
- Т Зона транспортной инфраструктуры
- Сх3 Зона сельскохозяйственного назначения
- Сх2 Зона, занятая объектами сельскохозяйственного назначения
- Зона рекреационного назначения
- Сп1 Зона специального назначения, связанная с застроенными территориями
- Сх4 Зона иного назначения в соответствии с местными условиями

#### Территории, не подлежащие градостроительному зонированию

- Территории общего пользования
- Сх1 Земли сельскохозяйственного назначения
- Земли лесного фонда
- Р2 Земли государственного заповедника
- Водоем (озеро, пруд, обводненный карьер, водохранилище)
- Водоток (река, ручей, канал)

#### ОКС магистрального трубопроводного транспорта

- Магистральный газопровод

#### ОКС инженерной инфраструктуры

- Газопровод распределительный
- Газорегуляторный пункт (ГРП)
- Водозабор
- Подстанция 35 кВ
- Линии электропередач 35 кВ

#### Ограничения использования территорий

- Зона санитарной охраны источника водоснабжения
- Водоохранная зона
- Прибрежная защитная полоса
- Санитарно-защитная зона
- Охранная зона
- Санитарно-защитная зона комплексов

#### Границы территорий, подверженных риску возникновения ЧС природного и техногенного характера

- Границы зон воздействия ЭПТ (охранная зона, плоскостной сдвиг, просадки грунта)

Масштаб 1:25000

Правила землепользования и застройки муниципального образования Молотычевский сельсовет Фатежского района Курской области					
Имя	Место	Лист	№ докум.	Дата	Страницы
					2 2
Карта градостроительного зонирования муниципального образования Фатежского района Курской области					ИП Воробьев А.А.
Карта границ зон с особыми условиями использования территории муниципального образования Молотычевский сельсовет Фатежского района Курской области					
Масштаб 1 : 25000					